

1. निम्नांकित में से किन उद्योगों में मुक्त अन्तर्राष्ट्रीय (International Trade) के फलस्वरूप अल्पावधिक बेरोजगारी के सृजन की सर्वाधिक बेरोजगारी के सृजन की सर्वाधिक सम्भावना है ?

- (a) उद्योग जिनमें न तो आयात और न ही निर्यात होता है
(b) आयात प्रतिस्पर्धी उद्योग
(c) वे उद्योग जो घरेलू तथा विदेशी क्रेताओं को बिक्री करते हैं
(d) वे उद्योग जो केवल विदेशी क्रेताओं को बिक्री करते हैं

2. निम्नांकित में किसने व्यापार सिद्धांत के विश्लेषण में व्यापार तटस्थता वक्रों के उपयोग को विकसित किया ?

- (a) जे.ई. मीड (b) ए. मार्शल
(c) ए.पी. लर्नर (d) बी. ओहलिन

3. निम्नलिखित में से कौन एक बेसल III मानकों का मुख्य कार्यक्षेत्र नहीं है ?

- (a) जोखिम आच्छादन (b) बैंक शाखा विस्तार
(c) पर्याप्त पूँजी प्रबंधन (d) पर्याप्त तरलता

4. निम्नांकित में से कौन विदेशी मुद्रा का सर्वाधिक उतार-चढ़ाव वाला प्रवाह है ?

- (a) विदेशी प्रत्यक्ष निवेश
(b) विदेशी वाणिज्यिक उधार
(c) विदेशी पोर्टफोलियो निवेश
(d) आई.एम.एफ. तथा विश्व बैंक द्वारा विदेशी सहायता

5. भारत को वैश्विक विनिर्माण केन्द्र बनाने के लिए उद्योगपतियों को आकृष्ट करने के उद्देश्य से 'मेक इन इंडिया' अभियान को किस तिथि को आरम्भ किया गया ?

- (a) 25 सितम्बर, 2014 (b) 20 मार्च, 2015
(c) 25 फरवरी, 2016 (d) 30 दिसम्बर, 2015

6. भारत में दूसरी हरित क्रांति (Green Revolution) की आवश्यकता किस कारण से है ?

- I. कृषि की उत्पादकता स्थिरता में है।
II. कृषि के विविधीकरण में अधिक प्रगति नहीं हुई है।
III. कृषि वस्तुओं के निर्यातों में कमी आई है।
नीचे दिए गए कूटों से सही उत्तर का चयन कीजिए-

कूट :

- (a) I और II (b) II और III
(c) I और III (d) केवल I

7. निम्नांकित में से कौन लघु बचत योजना में शामिल नहीं है ?

- (a) यूनिट ट्रस्ट ऑफ इंडिया
(b) राष्ट्रीय बचत प्रमाण-पत्र
(c) किसान विकास-पत्र
(d) सुकन्या समृद्धि खाता योजना

8. निम्नांकित में किस वर्ष से केन्द्र की सभी कर आय केन्द्र तथा राज्यों के बीच विभाजनीय हो गयी है ?

- (a) 2000 ए.डी. (b) 2003 ए.डी.
(c) 2007 ए.डी. (d) 1998 ए.डी.

9. निम्नलिखित में से कौन-सी अवस्था सही जनांकिकीय परिवर्तन को प्रदर्शित करती है जिसका सम्बन्ध सामान्यतौर पर आर्थिक विकास से जुड़ा हुआ है ?

- I. उच्च मृत्यु दर के साथ उच्च जन्म दर
II. निम्न मृत्यु दर के साथ उच्च जन्म दर
III. निम्न मृत्यु दर के साथ निम्न जन्म दर
नीचे दिए गए कूटों से सही उत्तर का चयन कीजिए-
कूट :

- (a) I, II और III (b) II, I और III
(c) III, II और I (d) I, III और II

10. यदि आय में वृद्धि के साथ कर के रूप में संग्रहीत आय का प्रतिशत स्थिर रहता है, तो कर क्या कहलाएगा ?

- (a) प्रतिगामी (Regressive)
(b) प्रगामी (Progressive)
(c) आनुपातिक (Proportional)
(d) तटस्थ (Neutral)

11. निम्नलिखित तरल परिसंपत्तियों पर विचार कीजिए-

- I. बैंकों में माँग जमा II. बैंकों में सावधि जमा
III. बैंकों में बचत जमा IV. मुद्रा
तरलता के आधार पर इनका सही आरोही क्रम क्या है ?
(a) IV, III, II, I (b) I, IV, III, II
(c) II, III, I, IV (d) IV, I, III, II

12. बजट के प्राचलों जिनमें सार्वजनिक व्यय सम्मिलित है कि स्थिर रहने पर कर के रोपण करने पर यदि आय के वितरण की सरंचना में परिवर्तन होता है, तो ऐसे कर के करापात को कहा जाएगा-

- (a) प्रभावी करापात (b) मौद्रिक करापात
(c) सापेक्ष करापात (d) विशिष्ट कर करापात

13. स्वतः सहसम्बन्ध की उपस्थिति में यदि OLS का प्रयोग किया जाता है, तो निम्नलिखित में से कौन-सा सम्भावित परिणाम होगा?

1. गुणांक प्राक्लन भ्रामक हो सकते हैं
2. परिकल्पना परीक्षण गलत निष्कर्ष पर पहुँच सकता है
3. मॉडल के आधार पर किया गया पूर्वानुमान अभिनतयुक्त हो सकता है
4. मानक त्रुटियाँ अनुपयुक्त हो सकती हैं
(a) केवल 2 और 4 (b) केवल 1 और 3
(c) केवल 1, 2 और 3 (d) 1, 2, 3 और 4

14. अंतिम व्यय विधि से राष्ट्रीय आय की गणना में निम्नलिखित में से क्या सावधानी बरतनी चाहिए ?

- (a) सभी अंतिम उत्पाद शामिल करें चाहे उन पर व्यय हुआ हो या न हुआ हो
(b) मध्यवर्ती उत्पादों पर व्यय शामिल न करें
(c) पुरानी वस्तुओं पर व्यय शामिल न करें
(d) उपरोक्त सभी

15. दोहरी गणना की समस्या से बचने के लिए निम्नलिखित में से क्या उपाय किया जा सकता है ?

- (a) प्रत्येक उत्पादन इकाई की केवल मूल्य वृद्धि ही शामिल करनी चाहिए
(b) केवल अंतिम उत्पादों के मूल्य ही शामिल करनी चाहिए
(c) मध्यवर्ती उत्पादों पर व्यय को अनदेखा करना चाहिए
(d) उपरोक्त सभी

16. राष्ट्रीय आय के अनुमान लगाने में अवधारणा सम्बंधी क्या कठिनाइयाँ आती हैं ?

- (a) मध्यवर्ती लागतों की पहचान
(b) साधन आयों की पहचान
(c) गैर मौद्रिक उत्पादन का अनुमान लगाना
(d) उपरोक्त सभी

17. निम्नलिखित आंकड़ों के आधार पर साधन लागत पर शुद्ध राष्ट्रीय उत्पाद ज्ञात कीजिए।

बाजार कीमत पर सकल राष्ट्रीय उत्पाद	4000/-
अप्रत्यक्ष कर	600/-

आर्थिक सहायता (Subsidies) 200/-

मूल्यहास (Subsidies) 180/-

- (a) 3420/- (b) 4420/-
(c) 5420/- (d) 4980/-

18. निम्नलिखित आंकड़ों के आधार पर बाजार कीमत पर सकल घरेलू उत्पाद का अनुमान लगाइये ?

(करोड़ रु०)

- (i) निजी उपभोग व्यय 50,000
(ii) सरकारी उपभोग व्यय 5,000
(iii) सकल घरेलू स्थित पूँजी निर्माण 4,500
(iv) तैयार वस्तुओं के संग्रह में वृद्धि 200
(v) वस्तुओं और सेवाओं का निर्यात 1,000
(vi) वस्तुओं और सेवाओं का आयात 600
(vii) पूँजी उपभोग 800
(viii) शुद्ध अप्रत्यक्ष कर 1,900
(ix) विदेशों से प्राप्त शुद्ध साधन व्यय (-100)

- (a) 60,000 (b) 50,000
(c) 60,800 (d) 40,800

19. निजी और सामाजिक लागतों की धारणा का प्रयोग सर्वप्रथम किस अर्थशास्त्री ने किया?

- (a) मार्शल (b) हिक्स
(c) पीगू (d) रोस्टोव

20. निम्न में से किसमें फर्म के दीर्घकालीन औसत लागत वक्र का निम्नतम बिन्दु अपेक्षाकृत कम उत्पादन पर ही प्राप्त हो जाता है?

- (a) कृषि (b) खनन
(c) थोक व्यापार (d) उपरोक्त सभी

21. मुद्रा के सीमान्त तुष्टिगुण की स्थिरता की मान्यता का सर्वप्रथम प्रतिपादन किसने किया था?

- (a) बौरनोयिली (b) मार्शल
(c) पीगू (d) रिकार्डो

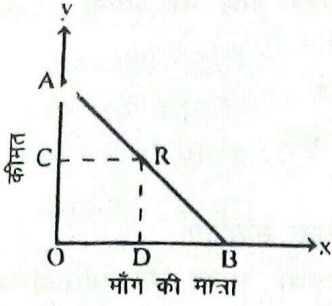
22. यदि विक्रेता वस्तु की कीमत बढ़ा कर अपनी आय में वृद्धि करना चाहता है तो कीमत बढ़ाने से उसकी आय में वृद्धि तब होगी जबकि उसकी वस्तु की मांग की लोच

- (a) इकाई हो (b) इकाई से अधिक हो
(c) इकाई से कम हो (d) इनमें से कोई नहीं

23. ऐसे मांग वक्र जिस पर प्रत्येक कीमत पर मूल्य लोच इकाई के बराबर हो, को क्या कहा जाता है?

- (a) परवलय (b) दीर्घवलयकार परवलय
(c) आयताकार अतिपरवलय (d) अभिकेंद्रित परवलय

24.



उपरोक्त चित्र में बिन्दु R पर बिन्दु लोच का मान होगा—

- (a) $\frac{OC}{CA}$ (b) $\frac{AC}{OC}$
 (c) $\frac{OC}{OA}$ (d) $\frac{RA}{RB}$

25. एक सरल रेखा माँग वक्र का वह बिन्दु जो माँग-मात्रा अक्ष पर स्थित होता है, पर माँग की मूल्य लोच (e_p) का मान होता है

- (a) शून्य (b) अनन्त
 (c) इकाई (d) इकाई से अधिक

26. कैम्ब्रिज अथवा नकद शेष समीकरण के प्रमुख प्रतिपादक थे—

- (a) मार्शल (b) मिल
 (c) कीन्ज (d) फिशर

27. सूची-I को सूची-II के साथ सुमेलित कीजिए तथा सूचियों के नीचे दिए गए कूट की सहायता से सही उत्तर का चयन कीजिए—

- | | |
|--------------------------------------------------------------|----------------|
| सूची-I | सूची-II |
| (a) ब्याज-दर की तरलता अधिमान सिद्धांत | (i) फिशर |
| (b) अर्थ का परिमाण सिद्धांत | (ii) कीन्स |
| (c) व्यापार चक्र का सिद्धांत | (iii) सेमुएलसन |
| (d) मुद्रा स्फीति दर एवं बेरोजगारी (iv) फिलिप्स दर में संबंध | |

- | | | | |
|----------|------|-------|-------|
| कूट : a | b | c | d |
| (a) (ii) | (i) | (iii) | (iv) |
| (b) (i) | (ii) | (iii) | (iv) |
| (c) (ii) | (i) | (iv) | (iii) |
| (d) (i) | (ii) | (iv) | (iii) |

28. फिशर के परिमाण सिद्धांत की व्याख्या समीकरण—

- (a) $MV = PT$ से होती है। (b) $MP = VT$ से होती है।
 (c) $MT = PV$ से होती है। (d) उपर्युक्त में से कोई नहीं।

29. "मुद्रा के परिमाण सिद्धांत को मुद्रा की माँग का सिद्धांत समझना चाहिए।" यह विचार दिया गया है—

- (a) डी० एच० रॉबर्टसन द्वारा (b) जे० एम० कीन्स द्वारा
 (c) ए० सी० पीगू द्वारा (d) एम० फ्रीडमैन द्वारा

30. फिशर का विनिमय समीकरण स्थापित करता है—

- (a) द्रव्य तथा कीमतों के बीच प्रत्यक्ष संबंध।
 (b) द्रव्य तथा कीमतों के बीच विपरीत संबंध।
 (c) द्रव्य तथा कीमतों के बीच प्रत्यक्ष एवं आनुपातिक संबंध।
 (d) द्रव्य एवं कीमतों के मध्य विपरीत एवं आनुपातिक संबंध।

31. वह मुद्रा जिसे जनता नकदी के रूप में अपने पास रखती है तथा बैंक नकद कोषों के रूप में रखते हैं, कहलाती है

- (a) वृहदावर्धक मुद्रा (b) आधार मुद्रा
 (c) आरक्षित मुद्रा (d) उपरोक्त सभी

32. भारतीय रुपये को क्या कहा जाता है?

- (a) सांकेतिक सिक्का
 (b) प्रामाणिक सिक्का
 (c) सांकेतिक प्रामाणिक सिक्का
 (d) उपरोक्त में से कोई नहीं

33. मुद्रा की संपत्ति माँग को कीन्स ने किस रूप में परिभाषित किया?

- (a) व्युत्पन्न माँग (b) प्रत्यक्ष माँग
 (c) तरलता अधिमान (d) तरलता पाश

34. कीन्स के अनुसार मुद्रा की माँग किस उद्देश्य के लिए की जाती है?

- (a) लेन-देन हेतु (b) सतर्कता हेतु
 (c) सट्टा हेतु (d) उपरोक्त सभी

35. मुद्रा की सौदे की माँग के उद्देश्य को निम्नलिखित में से कौन-सा कारक प्रभावित करता है?

- (a) आय का स्तर
 (b) ऋण का उपयोग
 (c) आय प्राप्तियों और भुगतान का ढांचा
 (d) उपरोक्त सभी

36. 'मंगला' क्या है ?

- (a) चालक रहित विमान
 (b) कम दूरी का प्रक्षेपास्त्र
 (c) कोल बैंड मिथेन का भंडार
 (d) राजस्थान में एक तेल कुआँ

37. भारत में सर्वप्रथम खनिज तेल कुआँ खोदा गया

- (a) डिग्बोई, में (b) माकूम में
 (c) नहरकटिया में (d) लकवा में

38. राजस्थान में खनिज तेल के विशाल भण्डार कहाँ पाये गये हैं ?

- (a) जैसलमेर (b) बाड़मेर
 (c) उदयपुर (d) जोधपुर

39. विश्व में खनिज तेल की सर्वाधिक खपत किस देश में होती है ?
- (a) सं.रा.अ. (b) जापान
(c) चीन (d) रूस
40. परमाणु ऊर्जा प्रतिष्ठान (वर्तमान भाभा परमाणु अनुसंधान केन्द्र) का गठन कब हुआ ?
- (a) 1948 ई० (b) 1953 ई०
(c) 1957 ई० (d) 1961 ई०
41. सर्वप्रथम संरक्षण के पक्ष में शिशु उद्योग विषयक तर्क का व्यवस्थित रूप किसने प्रस्तुत किया ?
- (a) फ़ैडरिक लिस्ट (b) अलैग्जैण्डर हैमिल्टन
(c) हैबरलर (d) स्मिथ
42. किसी देश के प्रस्ताव वक्र की लोच का सही सूत्र निम्नलिखित में से कौन-सा है ?
- (a) $\frac{\text{निर्यातों में \% परिवर्तन}}{\text{आयातों में \% परिवर्तन}}$
(b) $\frac{\text{निर्यातों में \% परिवर्तन}}{\text{आयातों में \% परिवर्तन}} - 1$
(c) $\frac{\text{आयातों में \% परिवर्तन}}{\text{निर्यातों में \% परिवर्तन}} - 1$
(d) $1 - \frac{\text{निर्यातों में \% परिवर्तन}}{\text{आयातों में \% परिवर्तन}}$
43. पूंजी गतियों के माध्यम से भुगतान-शेष में किन नीतियों के माध्यम से समायोजन होते हैं ?
- (a) राजकोषीय नीतियों (b) मौद्रिक नीतियों
(c) (a) और (b) दोनों (d) व्यापार नीतियों
44. दो देशों की मुद्राओं में स्वर्ण की मात्रा के आधार पर जो विनिमय दर निर्धारित होती है कहलाती है
- (a) विनिमय की टकसाली दर
(b) टंक समता-दर
(c) स्वर्ण समता-दर
(d) उपरोक्त सभी
45. बैंक विदेशी विनिमय के अग्रिम सौदों के लिए शुल्क किनसे प्राप्त करते हैं ?
- (a) क्र्रेताओं से (b) विक्रेताओं से
(c) (a) और (b) दोनों (d) उपरोक्त में से कोई नहीं
46. भारत में बचत का मुख्य स्रोत कौन-सा है ?
- (a) निगमित उद्यम क्षेत्र (b) विदेशी क्षेत्र
(c) सरकारी क्षेत्र (d) परिवार क्षेत्र
47. निम्न में से कौन जिला स्तर पर अपनी कार्यवाहियाँ सम्पादित करता है ?
- (a) राज्य सहकारी बैंक
(b) केन्द्रीय सहकारी बैंक
(c) वाणिज्यिक बैंक
(d) प्राथमिक कृषि साख समितियाँ
48. रिजर्व बैंक के अलावा भारत की सार्वजनिक बैंक प्रणाली में कुल बैंक हैं ?
- (a) 14 (b) 20
(c) 21 (d) 28
49. भारत की मुद्रा प्रणाली को व्यवस्थित रूप देने के लिए ईस्ट इण्डिया कम्पनी ने रजत-मान की स्थापना कब की ?
- (a) 1825 (b) 1835
(c) 1840 (d) 1842
50. 19 जुलाई, 1969 को 14 वाणिज्यिक बैंकों का राष्ट्रीयकरण कर दिया गया था। उन राष्ट्रीयकृत बैंकों में प्रत्येक की न्यूनतम जमा राशि कितनी थी ?
- (a) 10 करोड़ रु० (b) 25 करोड़ रु०
(c) 40 करोड़ रु० (d) 50 करोड़ रु०
51. अन्तर्राष्ट्रीय मुद्रा कोष (I.M.F) ने वास्तविक रूप से कार्य करना कब प्रारम्भ किया ?
- (a) मार्च 1, 1947 (b) अगस्त 15, 1947
(c) मई 1, 1947 (d) अप्रैल 13, 1947
52. भारत का पहला डाक टिकट कहाँ से जारी किया गया था ?
- (a) लाहौर (b) कराची
(c) दिल्ली (d) ढाका
53. भारत का पहला पूर्णतः कम्प्यूटरीकृत डाकघर कब और कहाँ स्थापित हुआ था ?
- (a) चेन्नई, 1994 (b) मुम्बई, 1994
(c) दिल्ली, 1994 (d) कोलकाता, 1994
54. ऊर्जा के गैर-परम्परागत मुख्य स्रोत क्या है ?
- (a) सौर ऊर्जा (b) पवन ऊर्जा
(c) बायोगैस (d) उपर्युक्त सभी
55. भारतीय अर्थव्यवस्था के आधारभूत लक्षण क्या है ?
- (a) निम्न प्रति व्यक्ति आय
(b) धन एवं आय के वितरण में असमानता
(c) कृषि की प्रधानता एवं कृषि पर जनसंख्या का अधिक दबाव
(d) उपर्युक्त सभी

56. सोलो के संवृद्धि मॉडल में निम्न में से कौन स्थिर नहीं रहता है ?
- (a) बचत-आय अनुपात
(b) पूँजी-श्रम अनुपात
(c) उपभोग की सीमांत प्रवृत्ति
(d) जनसंख्या वृद्धि दर
57. 'चाकू-धार' समस्या किसके नाम से सम्बन्धित है ?
- (a) मार्शल (b) रोस्टोव
(c) हैरॉड (d) नेलसन
58. निम्नलिखित में से कौन गैर-आर्थिक सामान है ?
- (a) सोना (b) दूध
(c) समुद्र का पानी (d) पेट्रोल
59. निम्नलिखित में से कौन आर्थिक अभिसंरचना (Infrastructure) का एक संघटक नहीं है ?
- (a) गृह-निर्माण (b) परिवहन
(c) विद्युत (d) संचार
60. अर्थव्यवस्था की अधिसंरचना में सम्मिलित है-
- (a) ऊर्जा (b) यातायात
(c) बैंक (d) उपरोक्त सभी
61. 2011 की जनगणना के अनुसार सर्वाधिक घनत्व वाला राज्य है?
- (a) महाराष्ट्र (b) उत्तर प्रदेश
(c) बिहार (d) पं. बंगाल
62. 14 वें वित्त आयोग के अध्यक्ष कौन है?
- (a) सी. रंजराजन (b) ए.एम. खुसरो
(c) मोहन धारिया (d) डॉ. वाई. वी. रेड्डी
63. अंतर्राष्ट्रीय व्यापार का प्रमुख प्रहरी है-
- (a) अंतर्राष्ट्रीय मुद्रा कोष (IMF)
(b) विश्व बैंक (World Bank)
(c) विश्व व्यापार संगठन (WTO)
(d) अंतर्राष्ट्रीय वित्त निगम (IFC)
64. सुपर 301 क्या है?
- (a) यह भारत द्वारा विकसित एक सुपर कम्प्यूटर का ब्राण्ड नाम है
(b) चावल की नई विकसित किस्म
(c) यह अमरीकी व्यापार कानून की वह धारा है, जो उन्हें अपने आयात पर उच्च सीमा शुल्क लगाने की शक्ति देती है
(d) यह 'एड्स' से निपटने के लिए खोजी गई नई औषधि है
65. मुद्रास्फीति के कारण GNP में श्रम अंश कम हो जाता है, यह किस कारण होता है?
- (a) कीमतों की अपेक्षा मजदूरी पिछड़ जाती है
(b) मजदूरी की अपेक्षा कीमतें पिछड़ जाती है
(c) कीमतों की अपेक्षा लाभ पिछड़ जाता है
(d) लाभ की अपेक्षा कीमतें पिछड़ जाती है
66. निम्नलिखित में से कौन-सी विशेषता एक बजट की नहीं होती है ?
- (a) वर्ष भर का विवरण (b) नकदी का आधार
(c) पंचवर्षीय योजना (d) बचतों का लौटाया जाना
67. किसी देश की अन्तर्राष्ट्रीय आर्थिक क्रियाओं से सम्बन्धित नीति को क्या कहा जाता है ?
- (a) आर्थिक नीति (b) व्यापारिक नीति
(c) अन्तर्राष्ट्रीय नीति (d) क्रिया नीति
68. अल्पविकसित देशों में कौन-सी समस्या आर्थिक समस्या नहीं है ?
- (a) न्यून उत्पादकता (b) न्यून बचत संग्रह
(c) साहस का अभाव (d) कम उपभोग
69. बहुवचन के रूप में सांख्यिकी का अर्थ है
- (a) आँकड़ों से (b) समकों या आँकड़ों से
(c) राज्य से (d) भूगोल से
70. समान्तर माध्य की गणना के लिए वर्गान्तर होने चाहिए
- (a) समावेशी (b) समान
(c) असमान (d) ये सभी
71. अल्पाधिकार की स्थिति उपभोक्ताओं के लिए है
- (a) बुरी (b) अच्छी
(c) बुरी व अच्छी दोनों (d) ये सभी
72. मुद्राकोष के साथ अन्य किस संस्था की स्थापना भी हुई थी ?
- (a) IFC (b) IBRD
(c) ADB (d) IDA
73. भारत में राष्ट्रीय आय की गणना की किस विधि का प्रयोग किया जाता है ?
- (a) उत्पादन गणना प्रणाली (b) आय गणना प्रणाली
(c) व्यय गणना प्रणाली (d) मिश्रित प्रणाली
74. कीन्स का रोजगार सिद्धान्त, बचत एवं विनियोग फलन को ब्याज की दर के सापेक्ष
- (a) लोचदार मानता है (b) पूर्ण लोचदार मानता है
(c) बेलोचव मानता है (d) इनमें से कोई नहीं
75. मुद्राकोष द्वारा दी जाने वाली नियमित सुविधा नहीं है
- (a) अंश सुविधा (b) तेल सुविधा
(c) विस्तृत कोष सुविधा (d) साख अंश

उत्तर (Answers)

1.	(b)	2.	(d)	3.	(b)	4.	(c)	5.	(a)
6.	(a)	7.	(a)	8.	(a)	9.	(a)	10.	(c)
11.	(c)	12.	(d)	13.	(a)	14.	(d)	15.	(d)
16.	(d)	17.	(a)	18.	(a)	19.	(c)	20.	(d)
21.	(b)	22.	(c)	23.	(c)	24.	(c)	25.	(b)
26.	(a)	27.	(a)	28.	(a)	29.	(d)	30.	(c)
31.	(d)	32.	(c)	33.	(c)	34.	(d)	35.	(d)
36.	(d)	37.	(a)	38.	(b)	39.	(a)	40.	(c)
41.	(b)	42.	(b)	43.	(c)	44.	(d)	45.	(c)
46.	(d)	47.	(b)	48.	(c)	49.	(b)	50.	(d)
51.	(a)	52.	(b)	53.	(c)	54.	(d)	55.	(d)
56.	(b)	57.	(c)	58.	(c)	59.	(a)	60.	(d)
61.	(c)	62.	(d)	63.	(c)	64.	(c)	65.	(a)
66.	(b)	67.	(b)	68.	(c)	69.	(b)	70.	(d)
71.	(c)	72.	(b)	73.	(a)	74.	(a)	75.	(b)